

# TRAPPE DE VISITE COUPE-FEU

Modèle F5 BSA – EI30 (BSA-M EI30)

pour cloisons en plaques de plâtre, parements, murs massifs | EI30



## Classification européenne :

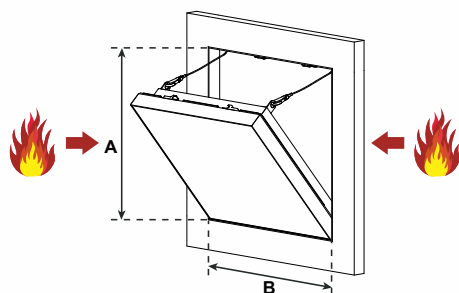
Contrôlé conformément à la norme **EN ISO 10140-2:2010** (Mesurage en laboratoire de l'isolation acoustique des éléments de construction — Partie 2 : Mesurage de l'isolation au bruit aérien) conformément à la norme **EN 13501-2** (Classement au feu des produits et éléments de construction - Partie 2 : Classement à partir des données d'essais de résistance au feu à l'exclusion des produits utilisés dans les systèmes de ventilation) conformément à la norme **EN 12207** (Fenêtres et portes - Perméabilité à l'air - Classification)

La trappe de visite invisible permet un montage affleurant et est composée de profilés en aluminium, avec panneau intérieur en plaque de plâtre de 2 x 12,5 mm. L'ouvrant est pourvu au revers d'une structure acoustique spéciale et peut être facilement enlevé. La trappe de visite est équipée d'un dispositif de blocage. Par mesure de sécurité, ce dispositif doit toujours être accroché avant de fermer l'ouvrant. La trappe de visite est facilement utilisable en cloison. 2 joints spéciaux sont montés dans l'interstice de 2,5 mm se trouvant entre le cadre et l'ouvrant. Ceux-ci protègent des bruits aériens élevés, garantissent un raccord hermétique de la trappe de visite et permettent de répondre aux exigences en matière de protection incendie. Les fermetures à ressort invisibles permettent une ouverture par simple pression sur la trappe (« pousser-lâcher »).



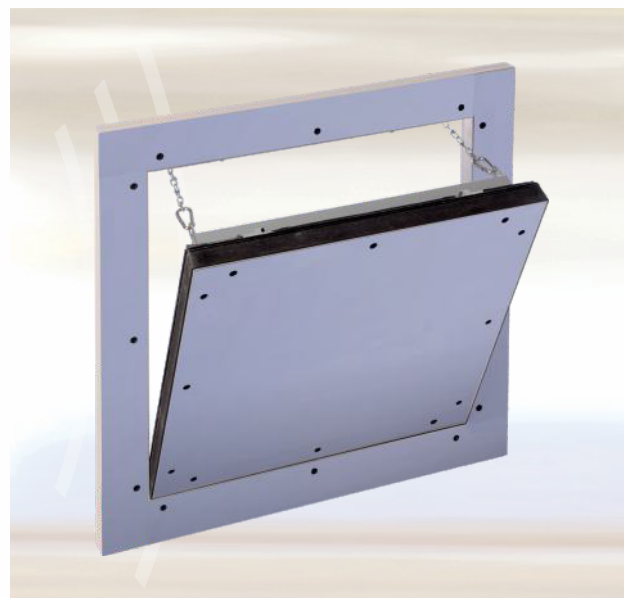
## FABRICATIONS SPÉCIALES

Toutes les dimensions souhaitées peuvent être fabriquées sur demande.



## AVANTAGES SPÉCIAUX DE NOTRE MODÈLE

- Prix avantageux
- Possibilité de court délai de livraison
- Montage rapide et facile
- Solution de haute technicité
- Montage affleurant dans des cloisons en plaques de plâtre et murs massifs
- Trappe de visite invisible
- Indice d'affaiblissement acoustique élevé
- Ouvrant démontable



**NOTRE MODÈLE ACOUSTIC-LINE F5 BSA – EI30 RÉPOND AUX EXIGENCES EN MATIÈRE DE PROTECTION ACOUSTIQUE ALLANT JUSQU'À 42 DB**

## DOMAINES D'APPLICATION

Montage affleurant dans des cloisons en plaques de plâtre répondant aux exigences en matière de protection incendie conformément à la norme EN 13501-2 et aux exigences élevées en matière de protection acoustique conformément à la norme EN ISO 10140-2:2010.

Certificat « étanche à l'air et à la poussière » conformément à la norme EN 12207.

Dans des gaines/cloisons techniques - classement de réaction et de résistance au feu EI30 répondant aux exigences élevées en matière de protection acoustique

## DIMENSIONS

La trappe de visite Acoustic-Line (modèle F5) est disponible dans les dimensions standard

Modèle F5 BSA – EI30	Dimensions en mm	
	A	B
BSA200200D250	200	200
BSA300300D250	300	300
BSA400400D250	400	400
BSA500500D250	500	500
BSA600600D250	600	600

Dimensions testées jusqu'à 800 mm x 800 mm

## SERRURES

- FS** Serrure batteuse à clé carrée avec rosette blanche (standard)
- Z** Serrure à came batteuse avec clé
- PZ** Serrure à pêne dormant avec rosette en métal