

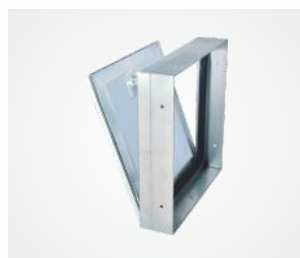
TRAPPE DE VISITE POUR FAÇADES

Modèle MPWD - étanche aux pluies battantes, pour l'extérieur, à enduire



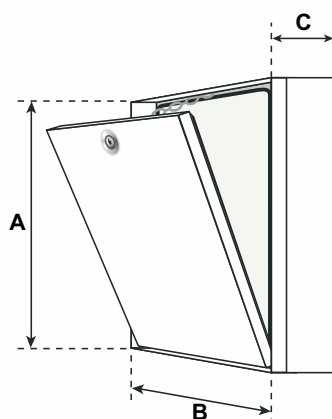
La trappe de visite est composée de profilés en aluminium avec un panneau intérieur en plaque de ciment et une serrure à came batteuse avec clé. Chacun des deux cadres de la trappe de visite est constitué de quatre profilés en aluminium reliés entre eux de façon rigide grâce à un soudage spécial.

La trappe de visite est équipée d'un dispositif de blocage. Par mesure de sécurité, ce dispositif doit toujours être accroché avant de fermer l'ouvrant. Un joint brosse et un joint spécial supplémentaire sont montés dans l'interstice de 3 mm se trouvant entre le cadre et l'ouvrant. La trappe de visite est utilisable en extérieur, tant dans un mur massif (sans isolation thermique) que dans un système d'isolation thermique complète par l'extérieur (par mousse), à partir d'une épaisseur de l'isolation de 80 mm.



FABRICATIONS SPÉCIALES

Toutes les dimensions souhaitées peuvent être fabriquées sur demande.



DIMENSIONS STANDARD

Modèle MPWD	Dimensions en mm		
	A	B	C
MPWD200200	200	200	78
MPWD300300	300	300	78
MPWD400400	400	400	78
MPWD500500	500	500	78
MPWD600600	600	600	78

Dimensions standard disponibles à court terme en départ d'usine.

ÉTANCHE AUX PLUIES BATTANTES D'APRÈS LA NORME EN 1027

- Classe 2A d'après la norme EN 12208 (en combinaison avec une serrure à cylindre rond)
- Classe 5A d'après la norme EN 12208 (sans prise en considération du type de serrure) selon le Test Report FEA220114_00_00TR (GIB GmbH Arnstorf)

SERRURES

- Z** Serrure à came batteuse avec clé
- PZ** Serrure à pêne dormant avec rosette en métal

AVANTAGES SPÉCIAUX DE NOTRE MODÈLE

- Prix avantageux
- Possibilité de court délai de livraison
- Montage rapide et facile
- Cadre solide en aluminium
- Haute technicité
- Montage affleurant en façade



Voir la vidéo de montage